

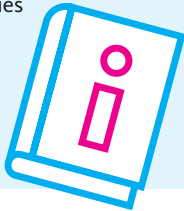
# VOORKOM ACCUBRAND!

Loop eens een rondje door uw woning. Hoeveel apparaten met een accu of batterij telt u? Waarschijnlijk veel, want, schrik niet, een gemiddeld huishouden heeft 131 elektrische apparaten. Denk hierbij aan elektrische voertuigen, gereedschap, tablets, telefoons en speelgoed. Deze apparaten zijn steeds vaker de oorzaak van woningbranden. Wat kunt u doen om het gebruik van accu's van dit soort voertuigen en apparaten veilig te houden?

LAAD  
APPARATEN  
EN ACCU'S  
VEILIG OP EN  
ONDERHOUD  
ZE GOED

## 1 LEES DE HANDLEIDING

en volg de instructies uit de handleiding ook op.



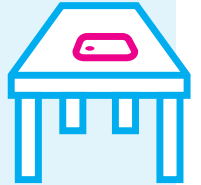
## 2 GEBRUIK ALLEEN DE ORIGINELE OPLADERS.

Originele opladers zijn duurder, maar ook veiliger en beter. Gebruik ook geen verlengsnoer.



## 3 LEG HET APPARAAT TIJDENS HET OPLADEN OP EEN STABIELE, ONBRANDBARE PLAATS,

zoals een tafel.



## 4 LAAD HET APPARAAT OVERDAG OP.

Zorg ook dat u thuis bent zodat u er snel bij bent als er iets mis gaat.



## 5 LAAD HET APPARAAT OP IN EEN RUIMTE WAAR EEN ROOKMELDER HANGT.

Zorg ervoor dat uw rookmelder actief is en ook de batterijen daarvan nog vol zijn.



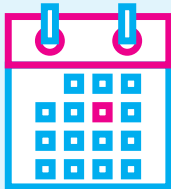
## 6 HAAL DE STEKKER UIT HET STOPCONTACT ALS DE ACCU VOL IS.

Anders kan de accu te warm worden en kan er kortsluiting ontstaan.

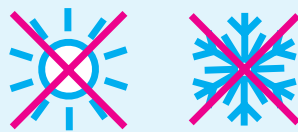


## 7 LAAD HET APPARAAT TEN MINSTE EENS IN DE DRIE MAANDEN OP.

Zo voorkomt u dat de accu te ver ontlaaft en u hem niet meer kunt opladen en gebruiken. Verder verliezen accu's hierdoor minder snel hun capaciteit en gaan ze langer mee.

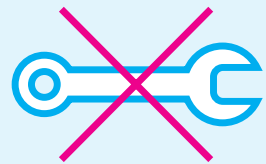


## 8 HOUD HET OPLAADBARE APPARAAT UIT HET VOLLE ZONLICHT EN VERMIJD VRIESKOU.



## 9 HEEFT DE ACCU ONDERHOUD NODIG? LAAT DIT DAN AAN EEN DESKUNDIGE OVER.

Sleutel niet zelf aan het apparaat.



## 10 IS HET APPARAAT OF DE ACCU GEVALLEN, BESCHADIGD OF VERVORMD? GEBRUIK HEM DAN NIET MEER.

Dit geldt ook als het apparaat of de accu erg warm is of als er lichte rook uit komt. Leg hem dan buiten neer en lever hem zo snel mogelijk in.



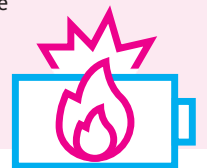
## INLEVEREN

Gooi oude batterijen en accu's nooit bij het reguliere afval. Lever ze in bij de milieustraat in uw gemeente of bij een winkel die batterijen inneemt.



## WAT TE DOEN BIJ EEN ACCUBRAND?

Is een accu toch in brand gevlogen, ga dan naar buiten en **bel direct 112**. Breng de accu niet zelf naar buiten en blus niet zelf met water, want er zitten gevaarlijke stoffen in!



## TWEEDEHANDS APPARATEN

Het kan aantrekkelijk zijn om een tweedehands apparaat met een accu aan te schaffen. Alleen weet u dan nooit wat er in het verleden met de accu is gebeurd en of u dus een groter risico loopt. Inspecteer in ieder geval de buitenkant goed op gebreken en laat de capaciteit en conditie vaststellen door een expert.